

INFORMACION TECNICA

LACA ACRILICA AUTO-CRYL

DESCRIPCIÓN

Las Lacas Acrilica Auto-Cryl son un sistema de tintas Monocapa Acrilicas desarrolladas con los mejores pigmentos del mercado y excelentes estándares de calidad para lograr un producto final con un muy buen poder de cubrimiento y calidad. La mezcla de las diferentes tintas permite obtener una amplia gama de colores sólidos, metalizados y perlados de fácil igualación para el repintado de Automóviles, garantizando la calidad de los colores y el acabado final en los vehículos pintados.

Información General

COMPONENTES

Solventes Aromáticos y Oxigenados, Mezcla de Resinas Acrilicas, Pigmentos Orgánicos e Inorgánicos, Aditivos y Estabilizantes.

PROPORCIONES DE MEZCLAS

Base color (color preparado)	1 Vol
Thinner Acrílico	1 1/2 Vol

VISCOSIDAD DE APLICACIÓN

14-16 segundos @ 25°C
Copa Ford N°4



VIDA ÚTIL DE LA MEZCLA ACTIVADA

No Aplica



ADITIVOS

No requiere



Aplicación

SUSTRATOS

Novacoat Primer POLIURETANO 8700 HB,
Fondo Acrílico alto relleno FON001, FON003 y/o
FON10
Acabados OEM propiamente lijados



PREPARACIÓN DE SUPERFICIE

Para un acabado exitoso siga las siguientes recomendaciones:

- Espere que la Laca Acrílica seque por lo menos 30 minutos antes de aplicar el Transparente Acrílico.
- Cerciórese que la superficie esté libre de polvo. Para ello, utilice un paño pegajoso sobre la base color acrílica aplicada y el resto de la superficie, antes de aplicar el Transparente Acrílico.



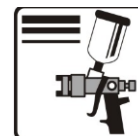
BOQUILLAS RECOMENDADAS PARA LA PISTOLA

CONVENCIONAL

Sifón: (1.4-1.6) mmØ
Gravedad: (1.4-1.6) mmØ

HVLP

Sifón: (1.4-1.6) mmØ
Gravedad: (1.6-1.6) mmØ



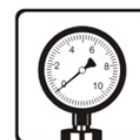
PRESIÓN DE AIRE

CONVENCIONAL

Sifón: (30-45) psi
Gravedad: (30-45) psi

HVLP

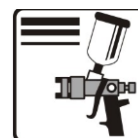
Sifón: (6-8) psi en la boquilla
Gravedad: (6-8) psi en la boquilla



1 psi= lbf/ plg²

APLICACIÓN

De acuerdo al área prevista, aplique de 3 a 4 manos húmedas, permitiendo un tiempo de entre 5 a 8 minutos entre manos. Al igual aproximadamente 15 a 20 minutos después de la última mano de color acrílico para aplicar el transparente acrílico capa final.



TIEMPO ENTRE MANOS / SECADO

SECADO AL AIRE

Oreo entre manos:	5 minutos @ 25 °C
Libre de polvo:	5 minutos @ 25°C
Secado al tacto:	2-5 minutos @ 25°C
Secado para Franja:	20-30 minutos @ 25°C
Secado para Transparente:	15-20 minutos @ 25°C



LAVADO DEL EQUIPO

Limpe la pistola de aplicación tan pronto haya culminado. Para ello, utilice el Thinner laca, acrílico o multiusos.

PROPIEDADES FÍSICAS

Sólidos por peso: (43 ± 3) % según color.

Sólidos por volumen: (37 ± 3) % según color.

Espesor de película recomendado: (1,0 – 2,0) mil, en tres a cuatro manos.

Rendimiento teórico: (35– 45) m²/gal (según color) a 1mil de espesor de película seca.

Tiempo de almacenamiento: 12 meses a 30°C, bajo techo.



SEGURIDAD Y MANEJO

PRODUCTO EXCLUSIVO PARA USO PROFESIONAL

Para información adicional de seguridad, consulte la hoja MSDS (Material Safety Data Sheet). Asegúrese de entender los mensajes de advertencia en la etiqueta, ya que un manejo inadecuado del producto o la falta de Equipos de Protección Personal (PPE), puede dar lugar a condiciones inseguras o lesiones peligrosas.

