

Transparente Clearcoat 8302 MS Línea 8300 H

DESCRIPCIÓN

El transparente **Clearcoat 8302 MS** de la línea 8300 H es un producto de **MEDIANOS SÓLIDOS** formulado para aplicarse en reparaciones puntuales, paneles y pintura general, brindando un acabado final con excelente nivelación, distinción de imagen y brillo. Gracias a su contenido de sólidos y tecnología, se obtiene un rendimiento mayor con precio competitivo.

Información General

COMPONENTES

Solventes Aromáticos y Oxigenados, Resinas Acrílicas, Aditivos y Estabilizantes.

PROPORCIONES DE MEZCLAS:

Relación de mezcla por volumen:

Transparente 8302 MS	4 Vol
Activador 8502	1 Vol
Controlador de viscosidad 2303	2 Vol



Relación de mezcla por peso:

COMPONENTES	PREPARACIÓN POR PESO DEL CLEARCOAT MS						
	FÓRMULA ACUMULADA						
	1 Galón (g)	1/4 Galón (g)	1/8 Galón (g)	1/16 Galón (g)	1/32 Galón (g)	1/64 Galón (g)	1/128 Galón (g)
Transparente 8302 MS	2420,0	605,0	303,0	152,0	76,0	38,0	19,0
Activador 8502 MS	3049,4	762,4	381,8	191,5	95,8	47,9	23,9
Controlador de Viscosidad 2303	3506,8	876,7	439,1	220,3	110,1	55,1	27,5

VISCOSIDAD DE APLICACIÓN

13-15 segundos @ 25°C
Copa Ford N°4



VIDA ÚTIL DE LA MEZCLA ACTIVADA

3-4 horas @25°C



ADITIVOS

No requiere



Aplicación

SUSTRATOS

Novacoat Basecolor
Novacoat Monocapa
Quimiflot Monocapa



PREPARACIÓN DE SUPERFICIE

Para un acabado exitoso siga las siguientes recomendaciones:

- Espere que **Novacoat basecolor** seque por lo menos 15 minutos, antes de aplicar el **Clearcoat 8302 MS**.
- Cerciórese que la superficie esté libre de polvo. Para ello, utilice un paño pegajoso sobre **Novacoat Basecolor** y el resto de la superficie, antes de aplicar el **Clearcoat 8302 MS**.



BOQUILLAS RECOMENDADAS PARA LA PISTOLA

CONVENCIONAL

Sifón: (1.4-1.6) mmØ

Gravedad: (1.4-1.6) mmØ

HVLP

Sifón: (1.4-1.6) mmØ

Gravedad: (1.6-1.6) mmØ



PRESIÓN DE AIRE

CONVENCIONAL

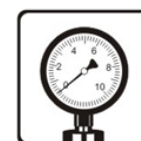
Sifón: (30-45) psi

Gravedad: (30-45) psi

HVLP

Sifón: (6-8) psi En la boquilla

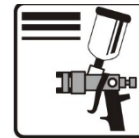
Gravedad: (6-8) psi En la boquilla



1 psi = lbf/plg²

APLICACIÓN

De acuerdo al área prevista, aplique de 2 a 3 manos húmedas, permitiendo un tiempo entre manos de 10 a 15 minutos.



TIEMPO ENTRE MANOS / SECADO

SECADO AL AIRE

Tiempo entre manos: 10 - 15 minutos @25 °C
Pulido: 24 horas después de aplicado

SECADO FORZADO

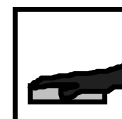
Oreo antes de hornear: 10 minutos @25 °C
Tiempo de horneado: 25-30 minutos @60°C
Pulido: 4 horas después de horneado

INFRARROJO

Oreo: 10 minutos @25 °C
Onda 4.000 Watt: 20 minutos a 90 cm de distancia
Onda 2.000 Watt: 30 minutos a 75 cm de distancia

PULITURA

1. Debido a su tecnología, estos transparentes no requiere de pulitura. Sin embargo, en el caso que se amerite, por favor lije la superficie con grano N° 1500, seguido de un grano más fino como 2000.
2. Continúe con la aplicación de las pulturas según las instrucciones de cada fabricante.



LAVADO DEL EQUIPO

Limpie la pistola de aplicación tan pronto haya culminado. Para ello, utilice el Controlador de Viscosidad 2303.

PROPIEDADES FÍSICAS

Sólidos por peso: (29 ± 2)%.
Sólidos por volumen: (23 ± 2)%.
Espesor de película recomendado: 2.0 - 3.0 mil, de dos a tres manos.
Rendimiento Teórico: 35 m²/ gal a 1 mil de espesor de película seca.
Tiempo de almacenamiento: 12 meses a 25°C, bajo techo.



SEGURIDAD Y MANEJO

PRODUCTO EXCLUSIVO PARA USO PROFESIONAL

Para información adicional de seguridad, consulte la hoja MSDS (Material Safety Data Sheet). Asegúrese de entender los mensajes de advertencia en la etiqueta, ya que un manejo inadecuado del producto o la falta de Equipos de Protección Personal (PPE), puede dar lugar a condiciones inseguras o lesiones peligrosas.

