

Base Color 9700 HS

DESCRIPCIÓN

La Base Color **Novacoat (9700 HS)** es un sistema de tintas Poliéster de **ALTA TECNOLOGIA Y CONCENTRACIÓN** desarrollada con los mejores estándares de calidad para lograr un producto final con un excelente poder de cubrimiento y calidad. La mezcla de los diferentes componentes permite obtener una amplia gama de colores sólidos, metalizados y perlados, además de un excelente control de moteo y fácil igualación en las reparaciones, garantizando un proceso con mayor productividad.

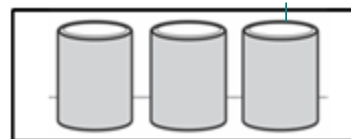
Información General

COMPONENTES

Solventes Aromáticos y Oxigenados, Mezcla de Resinas Acrílicas y Poliésteres, Pigmentos Orgánicos e Inorgánicos, Aditivos y Estabilizantes.

PROPORCIONES DE MEZCLAS

Base color (color preparado)	1 Vol
Binder (según transparencia del color)	1 a 0.25 %. Vol
Controlador de Viscosidad	1 Vol



VISCOSIDAD DE APLICACIÓN

14-16 segundos @ 25°C
Copa Ford N°4



VIDA ÚTIL DE LA MEZCLA ACTIVADA

No Aplica



ADITIVOS

No requiere



Aplicación

SUSTRATOS

Novacoat Primer POLIURETANO 8700 HB, Fondo Acrílico alto relleno FON001, FON003 y/o FON10 Acabados OEM propiamente lijados



PREPARACIÓN DE SUPERFICIE

Para un acabado exitoso siga las siguientes recomendaciones:

- Espere que **Novacoat base color** seque por lo menos 30 minutos antes de aplicar el **Clearcoat 8301 HS O EL 8302 MS**.
- Cerciórese que la superficie esté libre de polvo. Para ello, utilice un paño pegajoso sobre Novacoat **Base color** y el resto de la superficie, antes de aplicar el **Clearcoat**.



BOQUILLAS RECOMENDADAS PARA LA PISTOLA

CONVENCIONAL

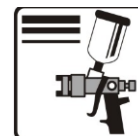
Sifón: (1.4-1.6) mmØ

Gravedad: (1.4-1.6) mmØ

HVLP

Sifón: (1.4-1.6) mmØ

Gravedad: (1.6-1.6) mmØ



PRESIÓN DE AIRE

CONVENCIONAL

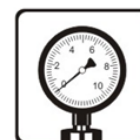
Sifón: (30-45) psi

Gravedad: (30-45) psi

HVLP

Sifón: (6-8) psi en la boquilla

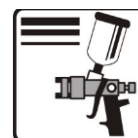
Gravedad: (6-8) psi en la boquilla



1 psi= lbf/ plg²

APLICACIÓN

De acuerdo al área prevista, aplique de 2 a 3 manos húmedas, permitiendo un tiempo de entre 5 a 10 minutos entre manos. O esperar a que la primera mano se ponga mate ya puede aplicar la segunda mano.



TIEMPO ENTRE MANOS / SECADO

SECADO AL AIRE

Oreo entre manos:	5-10 minutos @ 25 °C
Libre de polvo:	5-10 minutos @ 25°C
Secado al tacto:	2-5 minutos @ 25°C
Secado para Franja:	20-30 minutos @ 25°C
Secado para Clear:	20-30 minutos @ 25°C



LAVADO DEL EQUIPO

Limpie la pistola de aplicación tan pronto haya culminado. Para ello, utilice el Controlador de Viscosidad 2303.

PROPIEDADES FÍSICAS

Sólidos por peso: (31 ± 2 a 53 ± 2)% según color.

Sólidos por volumen: (22 ± 2 a 33 ± 2) % según color.

Espesor de película recomendado: (0,5 - 1,5) mil, en dos a tres manos.

Rendimiento teórico: (30 - 50) m²/gal (según color) a 1mil de espesor de película seca.

Tiempo de almacenamiento: 12 meses a 30°C, bajo techo.



SEGURIDAD Y MANEJO

PRODUCTO EXCLUSIVO PARA USO PROFESIONAL

Para información adicional de seguridad, consulte la hoja MSDS (Material Safety Data Sheet). Asegúrese de entender los mensajes de advertencia en la etiqueta, ya que un manejo inadecuado del producto o la falta de Equipos de Protección Personal (PPE), puede dar lugar a condiciones inseguras o lesiones peligrosas.

